

JAK ROZPOZNAĆ ŻMIJĘ

Żmiję bardzo często myli się z innymi żyjącymi w Polsce gadami, zupełnie niegroźnymi – zaskronicem czy padalcem, przez co są one również łapane przez człowieka. **Pamiętajmy, że wszystkie gatunki gadów występujące naturalnie w Polsce są chronione!**

		
ŻMIJA ZYGZAKOWATA	ZASKRONIEC ZWYCZAJNY	PADALEC ZWYCZAJNY
<ul style="list-style-type: none">• widoczny czarny zygzak na grzbiecie• płaska, szeroka głowa o trójkątnym kształcie• widoczna pionowa źrenica• osiąga do 90 cm• krępe ciało	<ul style="list-style-type: none">• charakterystyczne żółte plamy w tylnej części głowy („za skroniami”)• okrągłe źrenice• osiąga do 1,5 m• niejadowity• najpospolitszy wąż w Polsce	<ul style="list-style-type: none">• wąska głowa i mały obwód ciała• brązowa barwa łusek, połyskujących na fioletowo lub zielono• wzdłuż grzbietu czasem biegną dwie ciemne linie• całkowicie bezbronny i niejadowity• osiąga do 55 cm• gatunek beznogiej jaszczurki

UKĄSZENIE

Ukąszenie żmii nie zagraża życiu zdrowego dorosłego człowieka. Niebezpieczne mogą być jednak ukąszenia w twarz i szyję, z uwagi na szybkie przemieszczenie się jadu w krwiobieg.

OBJAWY

zawroty i ból głowy,
uczucie lęku

zaburzenia oddychania
i rytmu serca

spadek ciśnienia

piekący ból

zaczernienie
i niewielkie krwawienie



Jeśli spotkamy żmiję, to najlepiej zejść jej z drogi. **Żmija jest płochliwa i nie atakuje człowieka, jeśli nie czuje się zagrożona.** Tylko od nas zależy, czy sprowokujemy ją do ataku.



– PIERWSZA POMOC –

załóż opatrunek oraz opaskę uciskową powyżej miejsca ukąszenia



wezwij pogotowie lub udaj się do najbliższego ośrodka zdrowia



unieruchom kończynę, krew wówczas krąży wolniej



zapewnij poszkodowanemu komfort termiczny i wsparcie psychiczne

Uwaga na żmije!

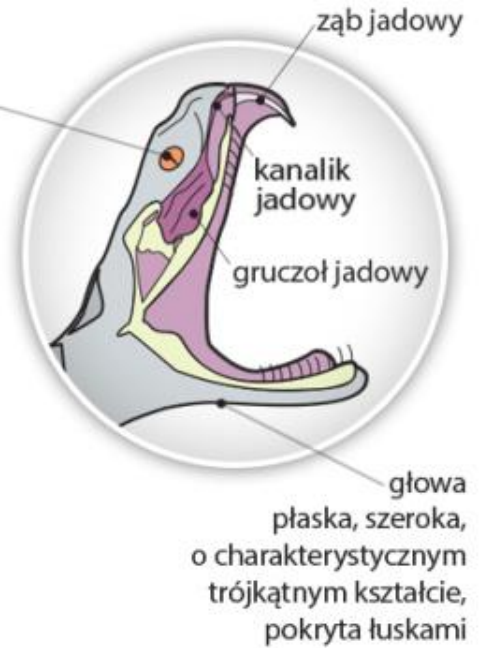
Żmija zygzakowata jest jedynym jadowitym węzem żyjącym w Polsce. Najczęściej spotykana na obrzeżach lasów i polanach leśnych. Poznać ją można po „sercowatej” głowie, wyraźnie wyodrębnionej od reszty sylwetki i charakterystycznym zygzaku wzdłuż ciała. Od 1986 r. podlega ochronie gatunkowej.



ciało krępe, zwęża się w odcinku szyjnym, dlatego głowa jest wyraźnie oddzielona od reszty ciała, może osiągnąć 90 cm długości

ubarwienie

- 1 szara lub popielata, z widocznym czarnym zygzakiem na grzbiecie
- 2 brązowa lub ruda, rzadziej oliwkowa, widoczny czarny zygzak na grzbiecie, ciemna plama z tyłu głowy
- 3 czarna, najczęściej nie widać zygzaka



oczy intensywnie pomarańczowe lub czerwone, z widoczną pionową źrenicą

ząb jadowy

kanalik jadowy

gruczoł jadowy

głowa

płaska, szeroka, o charakterystycznym trójkątnym kształcie, pokryta łuskami

